



REPUBLIKA SLOVENIJA
MINISTRSTVO ZA OKOLJE,
PODNEBJE IN ENERGIJO



Sofinancira
Evropska unija

OBČINSKA CELOSTNA PROMETNA STRATEGIJA

OBČINE PESNICA

SEZNANITEV JAVNOSTI Z
OPRAVLJENIM DELOM



MASTERPLAN D.O.O.
UREJANJE PROSTORA



NAGOVOR ŽUPANA



Spoštovane občanke in občani,

V občini Pesnica si prizadevamo za prometno ureditev, ki bo varna, učinkovita in prijazna za vse – pešce, kolesarje, voznike in uporabnike javnega prevoza. Zato smo pristopili k izdelavi Občinske celostne prometne strategije (OCPS), ki bo usmerjala razvoj prometa v naši občini.

Iskrena hvala vsem, ki ste se že vključili v ta proces s svojimi mnenji in pobudami. Vaš prispevek nam veliko pomeni, saj želimo ustvariti prometno ureditev, ki bo prilagojena dejanskim potrebam naše skupnosti.

V priloženem dokumentu predstavljamo vizijo in cilje ter izzive in priložnosti naše strategije. Zdaj pa je čas, da skupaj določimo tudi konkretne ukrepe!

Zato vas vabim, da delite svoje predloge in pobude – kaj bi bilo treba izboljšati in katere rešitve bi po vašem mnenju najboljše prispevale k boljši mobilnosti v občini. Vaše mnenje je ključno pri oblikovanju strategije, zato vas vabim, da se aktivno vključite. Hvala za vašo angažiranost in prispevek k skupnemu cilju!

S spoštovanjem,

**ŽUPAN OBČINE PESNICA
MAG. GREGOR ŽMAK**



KONCEPT OCPS



Cilj OCPS je določitev učinkovitih ukrepov, ki bodo občini pomagale uresničiti celostne spremembe v prometu in posledično boljšo kakovost bivanja.

Priprava OCPS je ključni korak v smeri celostnega prometnega načrtovanja, ki predstavlja nadgradnjo obstoječega načrtovanja prometa.

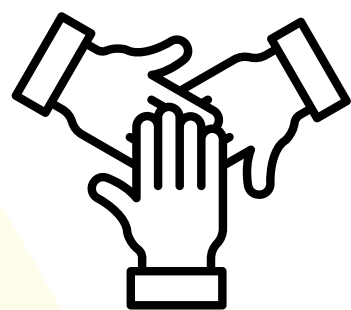
RAZLIKA MED TRADICIONALNIM IN CELOSTNIM NAČRTOVANJEM PROMETA

TRADICIONALNO NAČRTOVANJE PROMETA

Infrastruktura je osrednji predmet obravnave
Projektno načrtovanje
Netransparentno odločanje
Osrednja cilja sta pretočnost in hitrost
Osredotočenost na avtomobile
Investicijsko intenzivno načrtovanje
Zadovoljevanje prometnega povpraševanja
Osredotočenost na velike in drage projekte
Domena prometnih inženirjev
Izbor prometnih projektov brez strateških presoj

CELOSTNO NAČRTOVANJE PROMETA

Infrastruktura je eden od načinov doseganja širših ciljev
Strateško in ciljno načrtovanje
Transparentno odločanje z vključevanjem javnosti
Osrednja cilja sta dostopnost in kakovost bivanja
Osredotočenost na človeka
Stroškovno učinkovito načrtovanje
Upravljanje prometnega povpraševanja
Osredotočenost na učinkovite in postopne izboljšave
Interdisciplinarnost, integracija s sektorji za zdravje, okolje, prostor in drugimi
Strateške presoje možnosti glede na zastavljene cilje



FORMIRANJE SKUPIN ZA IZDELAVO OCPS



Priprava OCPS temelji na sodelovanju različnih skupin, ki s svojimi izkušnjami in znanjem prispevajo k celovitemu načrtovanju prometa v občini. Ključnega pomena je usklajeno delovanje vseh vključenih, saj le s skupnimi prizadevanji lahko oblikujemo rešitve, prilagojene dejanskim potrebam in izzivom lokalnega okolja.

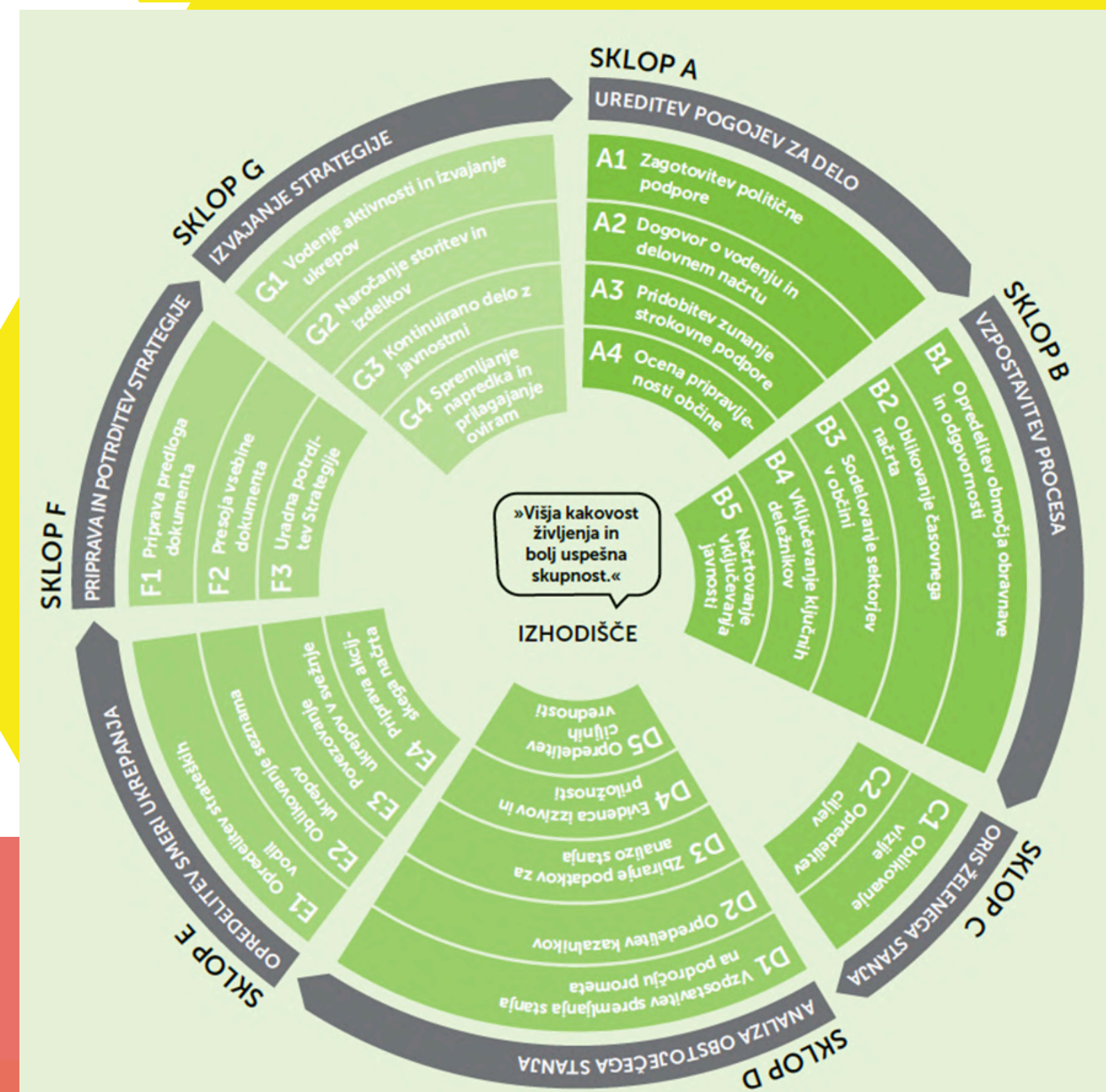


Ožja delovna skupina	Širša delovna skupina	Širša javnost	Izdelovalec
ekipa občinske uprave, ki vodi proces priprave OCPS in sodeluje na delavnicah	predstavniki podjetij, društev, javnih ustanov, ki na delavnicah prispevajo strokovne in uporabniške poglede na mobilnost	občani, ki s sodelovanjem v javnih razpravah in anketah oddajajo pobude, ki prispevajo k soustvarjanju strategije	strokovni sodelavec, ki nudi podporo občini pri oblikovanju OCPS

PROCES PRIPRAVE OCPS



- »» SKLOP A: Pogoji za delo
- »» SKLOP B: Vzpostavitev procesa
- »» SKLOP C: Vizija in cilji
- »» SKLOP D: Analiza stanja
- »» SKLOP E: Ukrepi in akcijski načrt
- »» SKLOP F: Končna Strategija
- »»»» SKLOP G: Izvajanje Strategije



VIZIJA

»Občina Pesnica je vzor varnega, dostopnega in povezanega prometa za visoko kakovost življenja vseh prebivalcev. Zavezani smo trajnostnemu razvoju in harmoničnemu sobivanju z naravo, s spodbujanjem trajnostnih oblik prevoza in spreminjanjem potovalnih navad.«

»Občina želi ustvariti varen, dostopen in povezan promet, ki bo omogočal visok življenjski standard za vse generacije. Prizadevamo si za izboljšanje prometne varnosti z nadgradnjo cestne infrastrukture, uvajanjem dodatnih varnostnih ukrepov ter zagotavljanjem varnih poti za pešce in kolesarje. S tem bomo zmanjšali število prometnih nesreč in povečali občutek varnosti med prebivalci, kar bo prispevalo k višji kakovosti življenja.

Želimo zagotoviti enakopravno dostopnost do vseh ključnih storitev in javnih površin. Oblikovali bomo infrastrukturo, ki bo omogočala nemoten dostop do izobraževalnih ustanov, zdravstvenih storitev, trgovin in rekreacijskih objektov za vse prebivalce, vključno s starejšimi in osebami z omejeno mobilnostjo.

Razvili bomo integriran prometni sistem, ki bo omogočal preprosto in učinkovito premikanje med naselji ter ključnimi točkami v občini. S tem bomo spodbujali gospodarski razvoj in socialno vključenost. Naš pristop k razvoju mobilnosti bo usklajen z varstvom okolja in ohranjanjem naravne krajine.

V prihodnje bomo spodbujali prebivalce k uporabi trajnostnih oblik mobilnosti, kot so javni prevoz, kolesarjenje in hoja ter zmanjšali odvisnost od osebnih vozil. V ta namen bomo dodatno ozaveščali prebivalce o pomenu trajnostnih oblik mobilnosti in varnosti v prometu, kar bo prispevalo k dvigu prometne kulture in višji kakovosti bivanja v občini.«



CILJI IN CILJNE VREDNOSTI

- » Cilji OCPS predstavljajo konkretne korake za doseg zastavljene vizije v prometu.
- » Ciljne vrednosti predstavljajo merljive kazalnike napredka in omogočajo spremljanje uspešnosti pri uresničevanju vizije in ciljev OCPS.

CILJI/ PRIORITETE		Kazalnik	Opis	Izhodiščna vrednost v letu 2024	Ciljna vrednost v letu 2031	
1	Večja varnost vseh udeležencev cestnega prometa	Deleži in obseg uporabe prometnih načinov na glavnih prometnicah	Delež pešcev	2%	4%	
			Delež kolesarjev	0%	2%	
2	Izboljšana dostopnost do osnovnih storitev in aktivnosti		Delež oseb, ki uporabljajo JPP	6%	7%	
3	Vsem dostopen prometni sistem, ki omogoča socialno vključenost		Delež oseb, ki uporabljajo avtomobil	72%	67%	
4	Bolj zdravi in aktivni prebivalci		Delež uporabe potovalnih načinov pri poteh v osnovno šolo in deleži otrok, ki v šolo prihajajo brez spremstva odraslih	Delež osnovnošolcev, ki prihaja v šolo z aktivnimi oblikami mobilnosti	20%	28%
5	Izboljšana kakovost življenja v privlačni, zeleni in povezani skupnosti		Delež otrok, ki v šolo prihajajo brez spremstva odraslih	20%	25%	
6	Okrepljeno lokalno in regionalno gospodarstvo	Delež uporabe potovalnih načinov pri poteh na delo in dolžine poti na delo	Delež zaposlenih, ki pri poteh na delo uporabljajo avtomobil	96%	85%	
7	Znižane lokalne emisije onesnaževal in toplogrednih plinov iz prometa	Število prometnih nesreč v zaporednem obdobju 5 let	Delež zaposlenih, ki so od delovnega mesta oddaljeni manj kot 5km in na delo prihajajo z aktivnimi oblikami mobilnosti	14%	42%	
			Število prometnih nesreč	107 v letih 2018 - 2022	90 v letih 2027-2032	

ANALIZA OBSTOJEČEGA STANJA

Analiza stanja je pregled obstoječega prometnega sistema, ki identificira dosežke, ključne izzive in priložnosti ter podlage za načrtovanje izboljšav v občini.



» Anketa za splošno javnost

» Javne razprave



» Kordonsko štetje prometa



» Ankete o poteh na delo



» Intervjuji s ključnimi deležniki



» Terenski ogledi



» Ankete o poteh v šolo

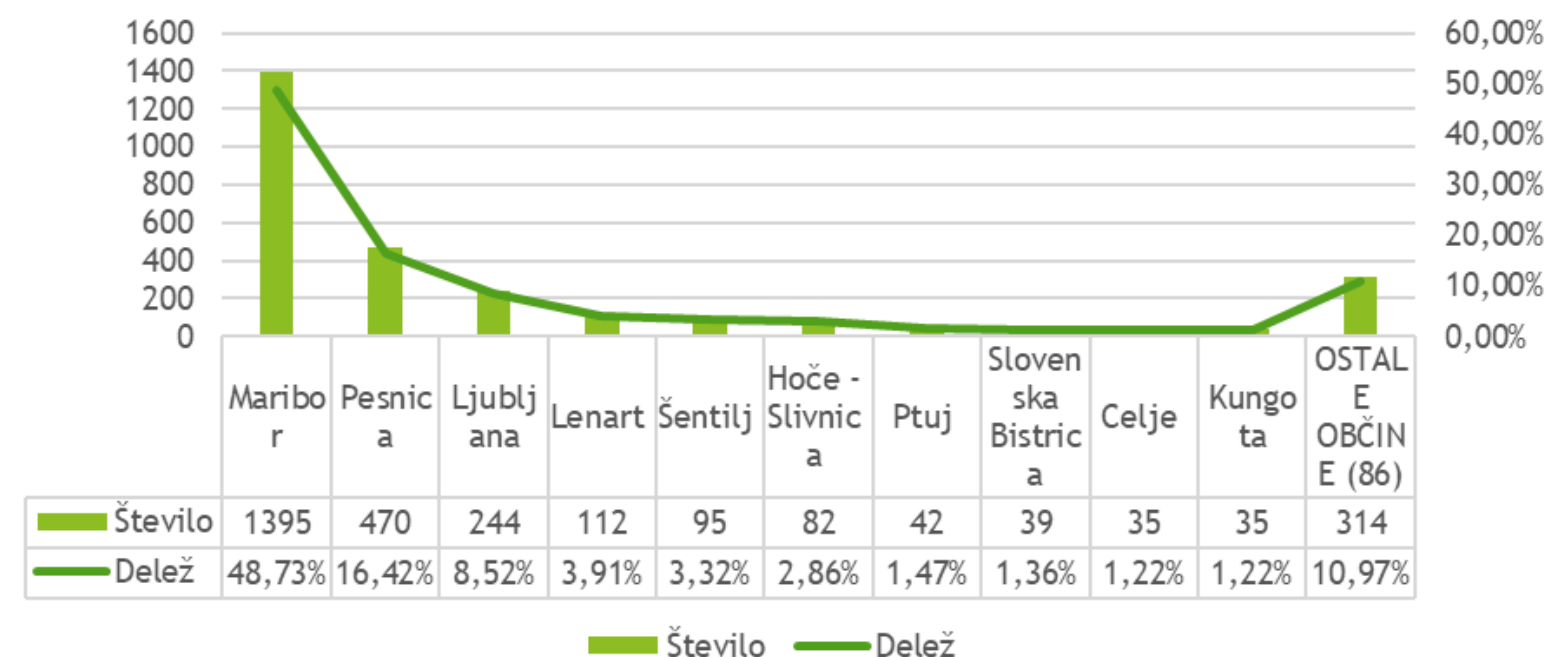


STATISTIČNI PODATKI

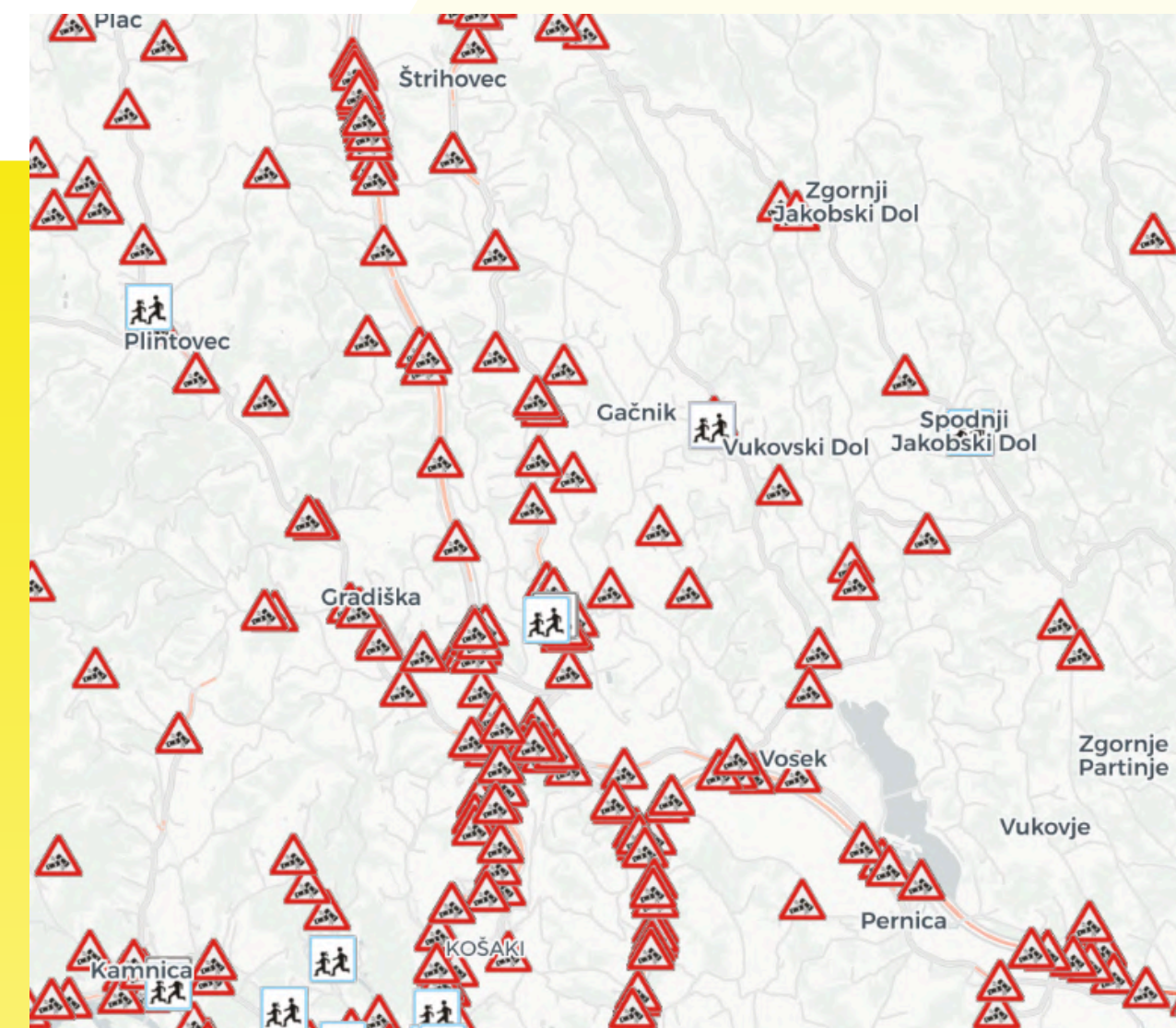
vir: Statistični urad Republike Slovenije

- » Občina meri 76 km² in je imela v letu 2022 približno 7.570 prebivalcev.
- » Gostota prebivalcev znaša 100 prebivalcev na km², kar je nekoliko manj od slovenskega povprečja (104 prebivalcev na km²).
- » Leta 2022 je bilo v občini 604 osebnih avtomobilov na 1.000 prebivalcev, povprečna starost vozil je bila 11 let.
- » V letu 2023 je v občini Pesnica 2.863 delovno aktivnih prebivalcev, od česar jih 470 dela v občini Pesnica in 2.393 izven občine Pesnica.
- » Občina ima manj delovnih mest v primerjavi s številom aktivnega prebivalstva.
- » V obdobju 2018–2022 je bilo v občini zabeleženih 107 prometnih nesreč.

DELOVNO AKTIVNO PREBIVALSTVO (BREZ KMETOV) PO OBČINAH
PREBIVALIŠČA = PESNICA IN OBČINAH DELOVNEGA MESTA, LETO
2023



Lokacija prometnih nesreč v letu 2023 (vir: Dražv zemljevid)



PREGLED STANJA - CELOSTNO PROMETNO NAČRTOVANJE



Občina je s pričetkom izdelave OCPS naredila prvi korak k vzpostavitvi celostnega prometnega načrtovanja (CPN) v občini.

DOSEŽKI

- Opredeljena vizija razvoja (Vis Pesnica 2020–2030), ki temelji na načelih trajnosti in vključuje visoke okoljske standarde
- Občina ima na voljo merilnike hitrosti in zbira podatke o hitrosti vozil



IZZIVI

- Pomanjkanje izobraževanj o konceptu celostnega prometnega načrtovanja
- Vključitev CPN v vsakodnevno načrtovalno prakso
- Omejene zmogljivosti za zbiranje podatkov o prometu (le 1 merilnik aktiven)
- Dodatno vključevanje javnosti

PRILOŽNOSTI

- Organizacija usmerjenih posvetovanj in razprav za vključevanje občanov v prometno načrtovanje
- Nadgradnja infrastrukture za zbiranje podatkov o prometu
- Izobraževanja in delavnice vezana na področje celostnega prometnega načrtovanja



PREGLJED STANJA – HOJA

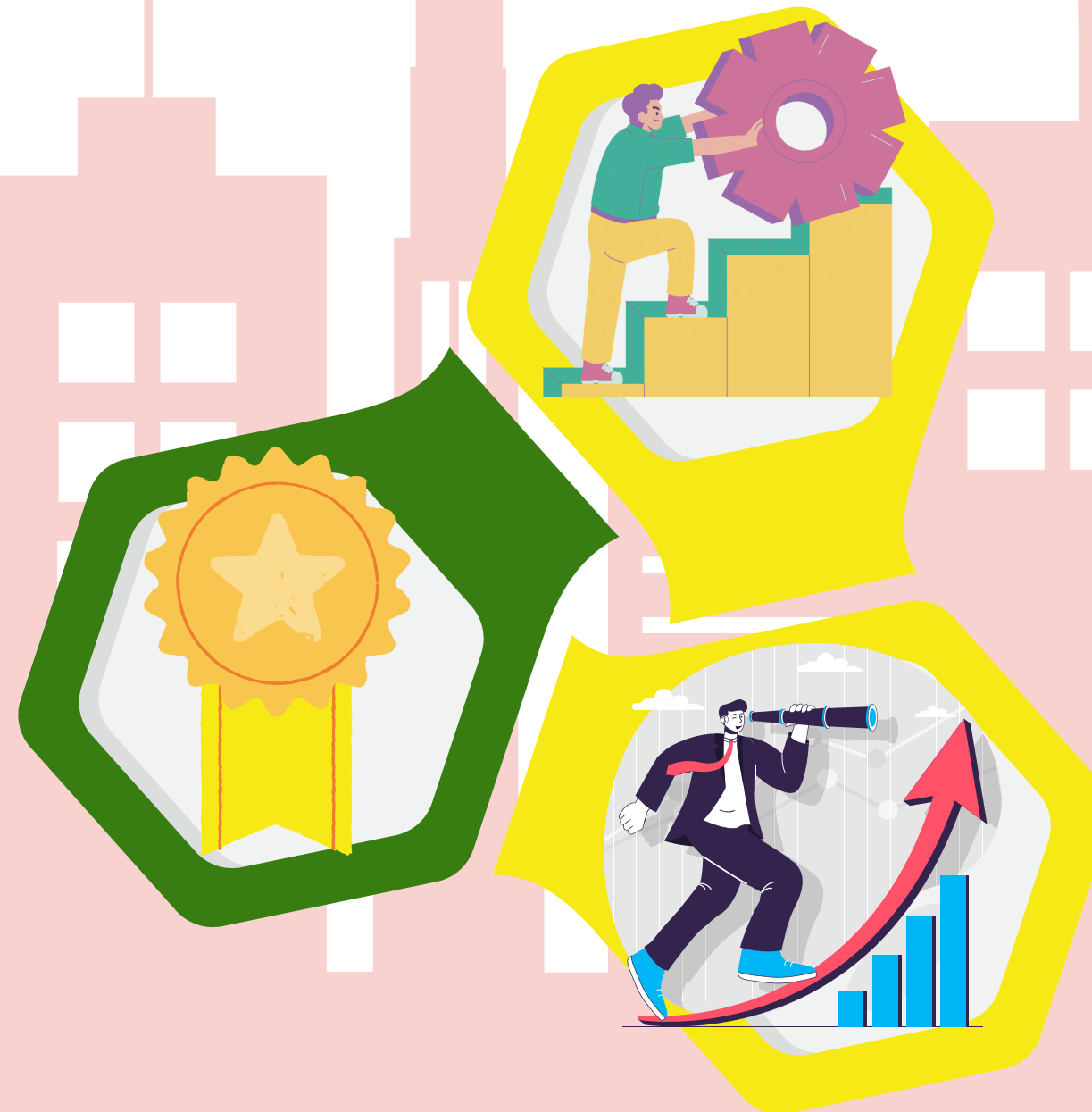


Občina Pesnica ima velik potencial za spodbujanje hoje kot trajnostne oblike mobilnosti, vendar trenutna infrastruktura na številnih območjih ne zagotavlja zadostne varnosti in udobja za pešce. Pločniki so v nekaterih krajevnih središčih dotrajani ali manjkajo, kar omejuje varnost. Povezave med zalednimi naselji in središčem so pomanjkljive, pogosto ni urejenih pešpoti ali osvetlitve.

Športni parki, pohodniške in tematske poti, kot so Pesniška pot in Jakobova pot, predstavljajo pomembno infrastrukturo za rekreacijo in trajnostno mobilnost ter imajo velik potencial za nadaljnji razvoj.

DOSEŽKI

- V preteklih letih vzpostavljeni novi športni parki
- Vzpostavljene pohodniške in tematske poti
- Osnovni šoli izvajata številne projekte s področja varnosti v prometu in spodbujanja hoje in kolesarjenja



IZZIVI

- Pomanjkanje pločnikov in pešpoti
- Pomanjkanje urbane opreme
- Prometni zastoji pred šolami ogrožajo varnost šolarjev
- Pomanjkanje varnih prehodov za pešce
- Ozke in neurejene bankine brez pločnikov
- Vozila in ovire na pločnikih

PRILOŽNOSTI

- Gradnja novih površin za pešce
- Sanacija obstoječih pločnikov
- Spodbujanje hoje s programi kot je "pešbus"
- Dodatna urbana oprema
- Razvoj pohodniških in tematskih poti
- Razvoj zelenih površin in zasaditev dreves



PREGLLED STANJA – KOLESARJENJE

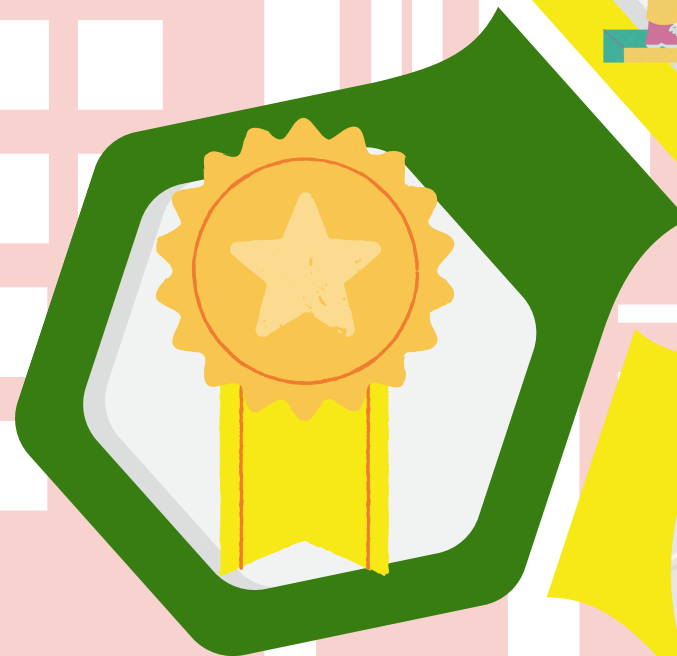


Občina Pesnica je v zadnjih letih znatno izboljšala kolesarsko infrastrukturo, s čimer spodbuja kolesarjenje kot trajnostno obliko mobilnosti. Vzpostavljenih je bilo več novih kolesarskih povezav, ki omogočajo boljšo dostopnost do sosednjih občin ter povezovanje s ključnimi točkami, kot so šole, avtobusna in železniška postaja. Kljub temu še vedno manjkajo nekateri odseki kolesarskih poti, predvsem ob prometno obremenjenih cestah.

Smiselno je razvijati dodatno opremo ob kolesarskih površinah, kot so servisne postaje, pokrita parkirišča za kolesa in integracija kolesarjenja z javnim prevozom. Spodbujanje kolesarjenja s promocijskimi aktivnostmi in vključevanjem lokalnih društev ter šolskih projektov bo prispevalo k nadaljnjemu razvoju trajnostne mobilnosti v občini.

DOSEŽKI

- Vzpostavljene nove kolesarske povezave v zadnjih letih
- Urejen kolesarski poligon in kolopark
- Na voljo za izposajo so štiri električna kolesa
- Delno vzpostavljene povezave primerne tudi za rekreativno kolesarjenje



IZZIVI

- Pomanjkanje ločenih kolesarskih površin
- Nekateri deli kolesarskih poti še niso povezani z glavnimi prometnimi tokovi
- Omejene možnosti za parkiranje koles
- Pomanjkanje integracije z drugimi načini prevoza
- Pomanjkanje varnih poti za otroke, ki želijo kolesariti

PRILOŽNOSTI

- Razvoj celovite kolesarske mreže
- Povezava kolesarskih poti s turističnimi in rekreacijskimi točkami
- Razširitev točk za izposajo e-koles
- Povezava kolesarskih poti z avtobusnimi in železniškimi postajami
- Uvedba varnih parkirišč za kolesa

PREGLED STANJA – JAVNI PREVOZ



Občina Pesnica ima dobro železniško povezavo z Mariborom in Avstrijo ter organizirane šolske prevoze, kar pomembno prispeva k mobilnosti prebivalcev. Kljub temu se sooča z izzivi pri zagotavljanju dostopnega in učinkovitega javnega prevoza, zlasti za prebivalce zalednih naselij.

Občina že izvaja projekt Prostofer, ki omogoča prevoze starejših, prav tako osnovni šoli izvajata vrsto projektov s področja varnosti v prometu, katerih cilj je izboljšati prometno varnost in spodbujati okolju prijazne načine prevoza. Javni prevoz ima med drugim tudi potencial za izboljšanje integracije z ostalimi oblikami mobilnosti.

DOSEŽKI

- Omogočen dostop do širših regijskih in mednarodnih prevozov
- Vključenost v projekt PROSTOFER
- Nekatera avtobusna postajališča so primerno opremljena in vizualno urejena



IZZIVI

- Prenizka frekvenca prevozov
- Slaba povezanost z zalednimi območji
- Nizka uporaba javnega potniškega prometa
- Pomanjkljiva infrastruktura postajališč
- Pomanjkanje povezav med javnim prevozom in kolesarjenjem

PRILOŽNOSTI

- Uvedba novih avtobusnih in železniških linij
- Povečanje števila voženj avtobusov in vlakov, zlasti ob vikendih in praznikih
- Krožne linije med zalednimi območji in središčem
- Nadgradnja infrastrukture obstoječih postajališč
- Razvoj parkirišč Park and Ride

PREGLED STANJA – OSEBNI MOTORNI PROMET



Občina Pesnica ima dobro razvito cestno omrežje, glavne prometne tokove predstavljajo regionalne ceste R2-436 (Počehova–Zgornja Kungota), R2-437 (Šentilj–Pesnica) in R2-449 (Pesnica–Lenart), ki so strateškega pomena za povezovanje z regijami in urbanimi središči. Prometne obremenitve na glavnih odsekih naraščajo, pri čemer največji delež prometa predstavljajo osebna vozila. Povečan tranzitni promet, predvsem zaradi bližine meje z Avstrijo, vpliva na pretočnost cest.

Varnost v prometu ostaja izziv – med najpogostejšimi vzroki prometnih nesreč so neprilagojena hitrost in neupoštevanje prednosti, kritični pa so predvsem odseki regionalnih cest. Potrebna je tudi optimizacija parkirišč, zlasti v bližini javnih ustanov in šol, kjer pogosto prihaja do zastojev in neustreznega parkiranja.

DOSEŽKI

- Dobra povezljivost znotraj občine in povezovanje občine z bližnjimi urbanimi središči
- Vzpostavitev postajališč za avtodome
- Vzpostavljeno osrednje parkirišče ob Športnem parku Pesnica



IZZIVI

- Visok delež uporabe osebnih vozil
- Preobremenjenost cest s tranzitnim prometom
- Visoke hitrosti vozil
- Nevarnost na nepreglednih križiščih
- Pomanjkanje parkirnih mest zlasti v bližini šol in javnih ustanov

PRILOŽNOSTI

- Preoblikovanje prometnih površin za boljšo varnost ranljivih skupin
- Ukrepi za umirjanje prometa
- Optimizacija uporabe obstoječih parkirišč
- Prenova talne signalizacije
- Uvedba storitev za skupne prevoze
- Ureditev režima P&R

KLJUČNI IZZIVI



PREDNOSTNE PRILOŽNOSTI



Visoka odvisnost od osebnih avtomobilov

Spodbujanje trajnostnih oblik mobilnosti

Visoka prometna obremenitev regionalnih cest

Izboljšanje javnega prevoza

Nezadostna infrastruktura za kolesarje in pešce

Razvoj celovite kolesarske mreže

Slaba integracija kolesarjenja in javnega potniškega prometa

Gradnja novih pločnikov

Slaba dostopnost do javnega prevoza v zalednih naselij

Integracija kolesarjenja in javnega potniškega prometa

Visoke hitrosti avtomobilskega prometa

Implementacija ukrepov za umirjanje prometa in dodatne signalizacije

Zasičenost javnih parkirišč

Povezovanje s sosednjimi občinami



PRIORITETE



Razvoj prometnega sistema za izboljšanje varnosti za vse udeležence v prometu

Občina želi izboljšati varnost v prometu, kar je osnova za zmanjšanje tveganja prometnih nesreč in zagotavljanje brezskrbne mobilnosti prebivalcev.



Izboljšati prometni sistem s ciljem, da se zagotovi dostopnost do osnovnih storitev

Občina bo stremela k prenovi in optimizaciji prometnega sistema, ki bo omogočal hitrejši, lažji in okolju prijaznejši dostop do osnovnih storitev, kot so šole, zdravstvene ustanove, trgovine.



Izboljšanje dostopnosti prometnega sistema za vse oblike mobilnosti

Zagotavljanje prometnega sistema omogoča enakopraven dostop in vključitev v promet vsem prebivalcem, ne glede na njihovo starost, fizične omejitve ali socialni status.

VABLJENI K SODELOVANJU

Vabimo vas, da podate svoja mnenja in pripombe na oblikovano vizijo in cilje ter zaznane izzive in priložnosti.

Dodatne usmeritve bomo upoštevali pred izdelavo končnega dokumenta, da bo OCPS čim bolj celovito in učinkovito naslovil prometne izzive v občini.

Vaše pripombe lahko pošljete na:



info@pro-moc.si, zadeva: OCPS Pesnica – Podaja mnenja



Vaše mnenje šteje!

VABLJENI K NASLEDNJEMU KORAKU – SOUSTVARJANJU REŠITEV!

V začetni fazi ste že pomagali prepoznati prometne izzive, zdaj pa vas vabimo, da aktivno sodelujete pri oblikovanju konkretnih ukrepov, ki bodo izboljšali prometne razmere v občini. Na podlagi vaših pobud bodo oblikovani ukrepi, ki bodo vključeni v akcijski načrt OCPS in jih bo občina izvedla v naslednjih letih.

👉 Sodelujte tukaj: <https://canvis.app/vhkByj>

ZA VAŠE SODELOVANJE SE ISKRENO ZAHVALJUJEMO.



Poskeniraj me!