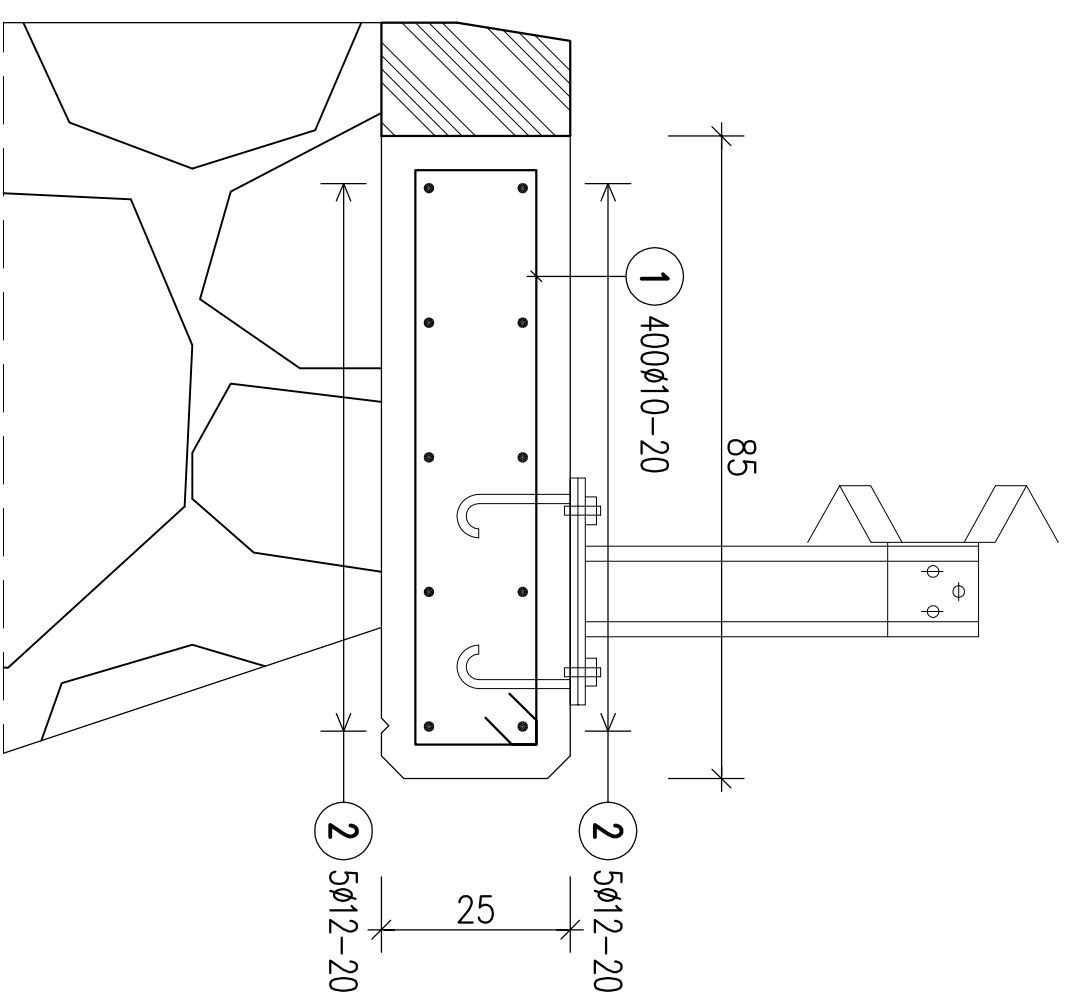


# PREČNI PREREZ AB KRONE

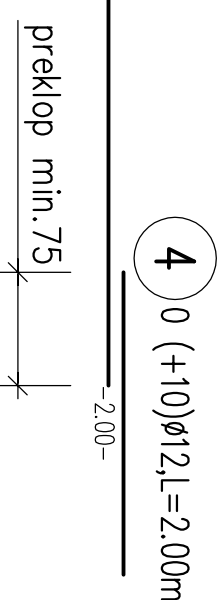
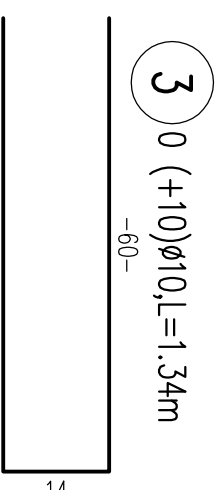
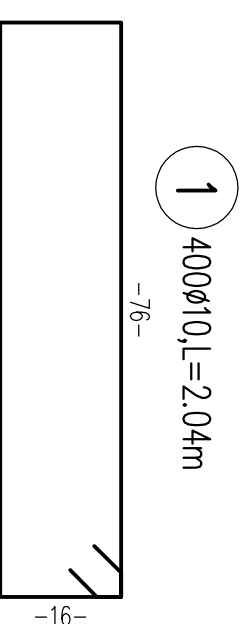
M. 1:10



Poz.	Kom	fi	Dolžina	Jeklov.	S00S	D12
1	400	10	2,04	D10	816,00	840,00
2	70	12	12,00		1,34	13,40
3	10	10	1,34		2,00	20,00
4	10	12	2,00			
Skupna dolžina			829,40			860,00
kg / m			D10 0,617			D12 0,888
kg / profil			511,740			763,680
Skupna teža (kg)			1275,420			

## OPOMBA:

V izvlečku je zajeta količina armature za kompletno AB krono v skupni dolžini 80,00m!



## OPOMBA:

Armature palice rezati in kriviti na licu mesta glede na opazji! Min. preklap palic je 75cm!

2 70Ø12L=12,00m  
-12,00-

preklap min. 75  
-2,00-

naročnik:	Občina Pesnica Pesnica pri Mariboru 39a 2211 Pesnica pri Mariboru	št. projekta:	607/13	dajune:	Januar 2013	dopolniljev 2014
izvajalec:	IZSB Inženirsko strokovno biro, d.o.o. Glavni trg 117/D, 2000 Maribor IZS 0438	št. načrta:	...	metri:	1, 10, 50	
id. stavilka:		objekt:	Plaz Črnčič-Tišler - z upoštevano razširitvijo	cesta:	Cesta profi Črnčič Minku, Pocerik	
podizvajalec:		odsek:	JP 810851	faza:	PZI	
ime in priimek:	M. Krajnc	opis risbe:	ARMATURNNA SKICA AB KRONE	št. osvetka:	L=80,00m, v profilu P6 in P7	
dipl.lin.z.gr.		amviska stavilka:		faza/objekt:		
ident. št. IZS:	IZS G-0584	1072		004.2160		
odg. projektant:	M. Krajnc	Šifra risbe:	G 2712	Črna koda aritva:		
ident. št. IZS:	IZS G-0584	št. priloge:	G11			
izdelal:	M. Strafela	avtor risbe:	ISB d.o.o., Maribor	id. št. risbe:	607/13-G11	
	gr.teh.					